

Bauvorhaben Fluchtwege PÄDAK Innsbruck



Projektdaten:

Bauzeit: August – September 2007

Beschreibung: Fluchtturm, diverse Fluchtstiegen

Bauvorhaben Wohnanlage Weyrer Areal

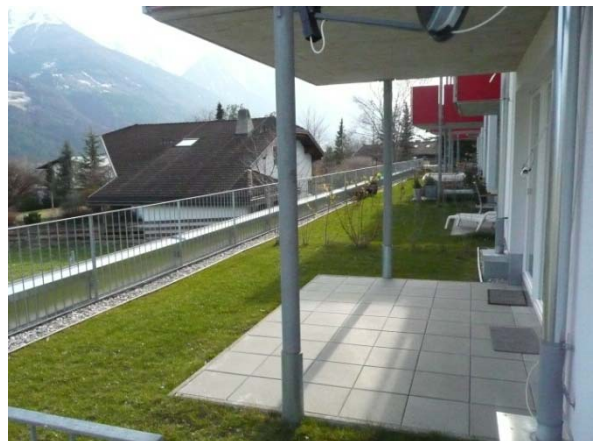
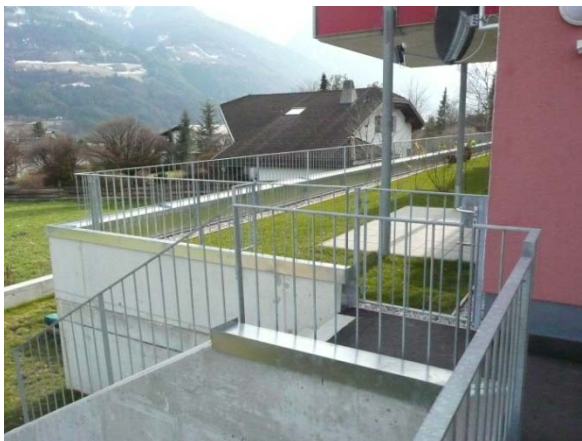


Projektdaten:

Bauzeit: Juli – September 2007

Beschreibung: diverse Schlosserarbeiten

Bauvorhaben Wohnanlage Telfs Grissen

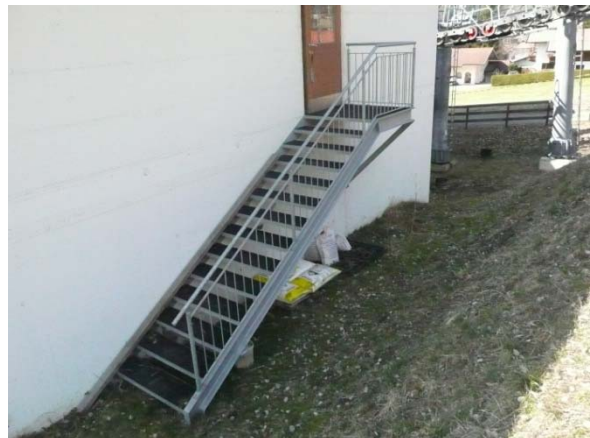
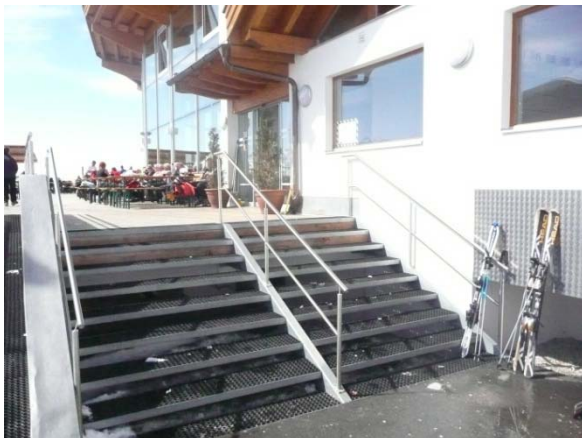


Projektdaten:

Bauzeit: Jänner – September 2007

Beschreibung: diverse Schlosserarbeiten

Bauvorhaben Bergbahnen Hochoetz



Projektdaten:

Bauzeit: 2005 - 2006

Beschreibung: Edelstahlgeländer und diverse Schlosserarbeiten

Bauvorhaben GE Jenbacher Prüfhalle 19

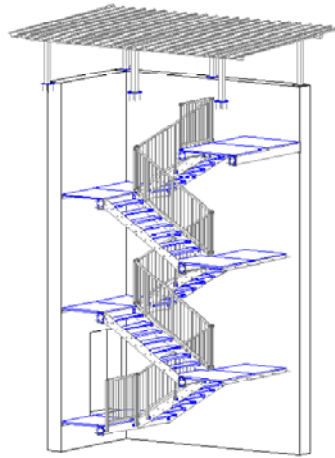


Projektdaten:

Bauzeit: August – September 2006

Beschreibung: diverse Schlosserarbeiten, Lüftungsfassade, Stahlbaubühne (16to) für Lüfter

Bauvorhaben FMZ Telfspark



Projektdaten:

Bauzeit: Mai – September 2008

Beschreibung: Fluchtstiegenhaus 2x, Geländer, Vordächer, Gittertrennwände, div. Schlosserarbeiten